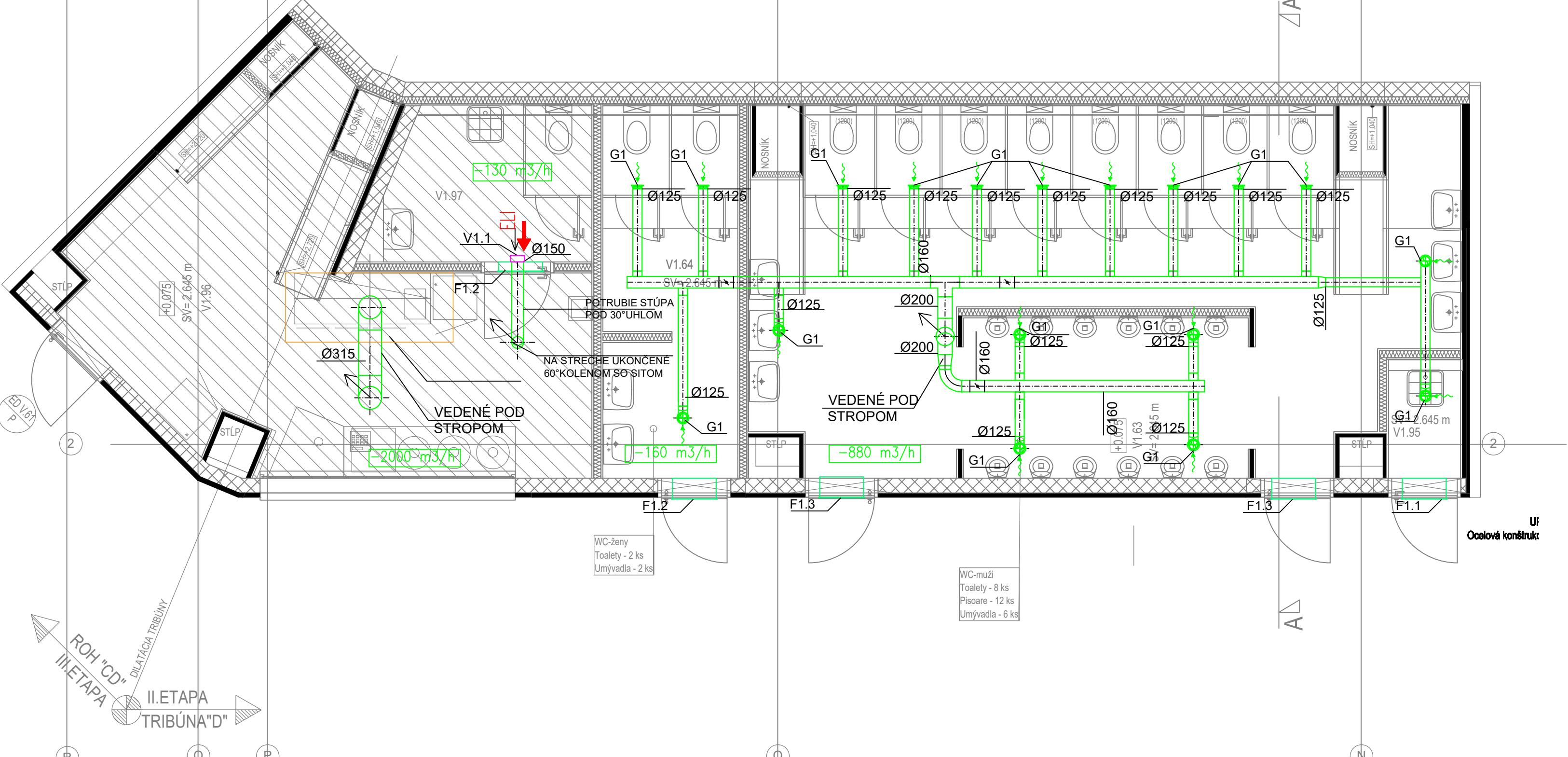
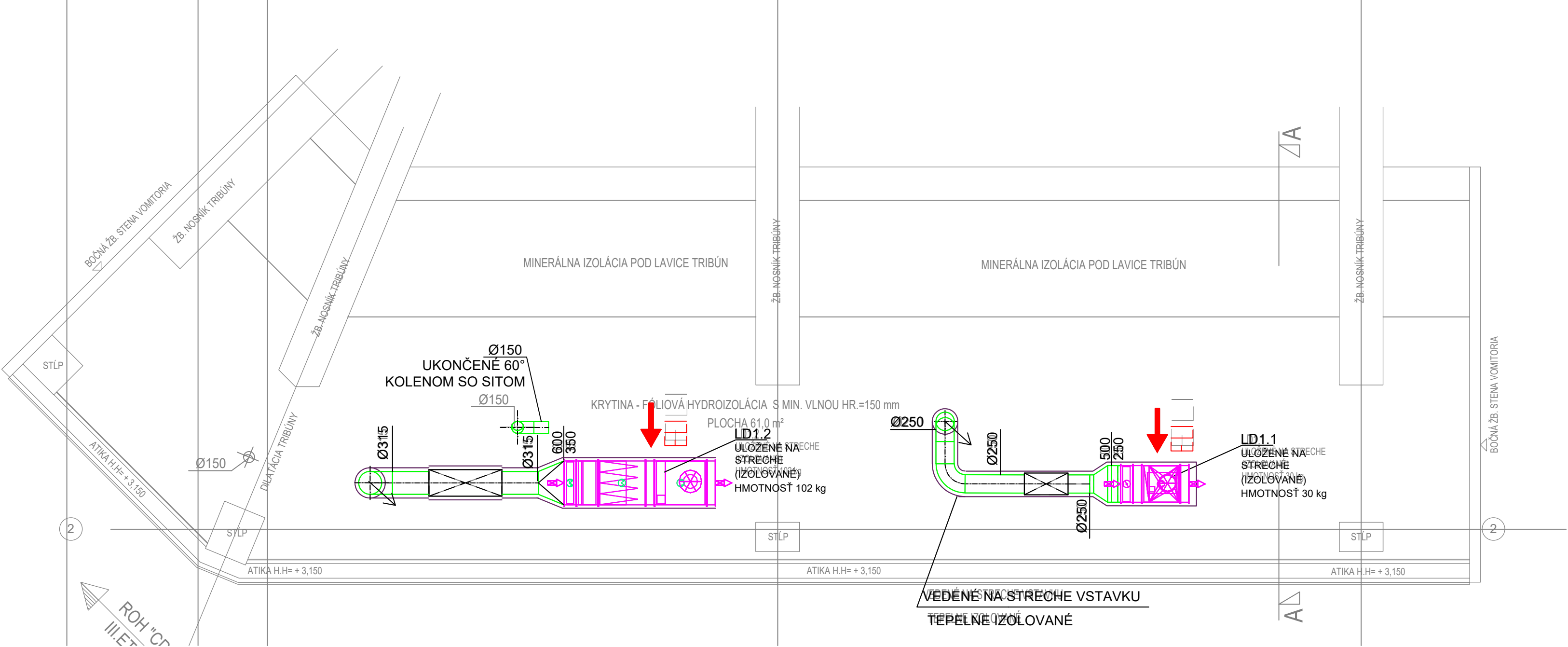


PÔDORYS 1.NP
(Vstavok "D1")



PÔDORYS STRECHY
(Vstavok "D1")



LEGENDA MIESTNOSTÍ - VSTAVOK D1

OZNAČENIE	NÁZOV MIESTNOSTI	PLOCHA [m²]	PODLAHA	STENA	STROP	POZNÁMI
V1.63	WC - MUŽI	46.17	DLAŽBA	W2/W3	C2 SDK-I	OBKLAD
V1.64	WC - ŽENY	9.31	DLAŽBA	W2/W3	C2	OBKLAD
V1.94	WC IMOBILNÍ	6.66	DLAŽBA	W2/W3	C2 SDK	OBKLAD
V1.95	UPRATOVACIA MIESTNOSŤ	1.60	DLAŽBA	W2/W3	C2 SDK-I	OBKLAD
V1.96	BUFET	21.05	DLAŽBA	W2/W3	C2 SDK	OBKLAD
V1.97	ZÁZEMIE	5.97	DLAŽBA	W2/W3	C2	OBKLAD

SKLADBY STIEN - VSTAVKY

OBVODOVÁ STENA:

- VNÚTORNÁ VÁPENNOCEMENTOVÁ OMIETKA HR. 10 mm
- PÓROBETONOVÉ TVÁRNICE HR. 200 mm
- LEPIACA MALTA HR. CCA 5 mm
- TEPELNÁ IZOLÁCIA - MINERÁLNA VLNÁ HR. 60 mm
- LEPIACA MALTA HR. CCA 5 mm
- VONKAJŠIA OMIETKA - SILIKÁTOVÁ

KAPOTOVANIE STŔPOV, NOSNÍKOV

- TEPELNÁ IZOLÁCIA - MINERÁLNA VLNÁ HR. 50 mm
- PARIČNÁVRANA
- 2x SÁDROKARTÓNOVÁ DOSKA HR. 12.5 mm
- MALBA - DIFÚZIA / V HYGIEN. MIESTNOSTI: KER. OBKLAD DO v=2000mm

PRIEČKA HR. 100, 125, 150 mm

- MALBA - DIFÚZIA / V HYGIEN. MIESTNOSTI: KER. OBKLAD DO v=2000mm
- 2x SÁDROKARTÓNOVÁ DOSKA HR. 12.5 mm
- TEPELNÁ IZOLÁCIA - MINERÁLNA VLNÁ HR. 50, 75, 100 mm
- 2x SÁDROKARTÓNOVÁ DOSKA HR. 12.5 mm
- MALBA - DIFÚZIA / V HYGIEN. MIESTNOSTI: KER. OBKLAD DO v=2000mm
- *PRI MOKROM PREVEDENÍ (HG PRIEST.) POD DLAŽBU APLIKOVAŤ HYDROIZOL. MEMBRÁNU
- **PRI MOKROM PREVEDENÍ ZELENÝ IMPREGNOVANÝ SÁDROKARTÓN
- ***PRI POŽIARNÝCH STENÁCH RÚŽOVÝ IMPREGNOVANÝ SÁDROKARTÓN RF- PODLA PROJ. DOKUM. PO.

PREDSTENA ZO STRANY MUROVANEJ STENY

- PÓROBETONOVÉ TVÁRNICE HR. 200 mm
- TEPELNÁ IZOLÁCIA - MINERÁLNA VLNÁ HR. 100 mm
- 2x SÁDROKARTÓNOVÁ DOSKA HR. 12.5 mm
- MALBA - DIFÚZIA / V HYGIEN. MIESTNOSTI: KER. OBKLAD DO v=2000mm
- *PRI MOKROM PREVEDENÍ (HG PRIEST.) POD DLAŽBU APLIKOVAŤ HYDROIZOL. MEMBRÁNU
- **PRI MOKROM PREVEDENÍ ZELENÝ IMPREGNOVANÝ SÁDROKARTÓN
- ***PRI POŽIARNÝCH STENÁCH RÚŽOVÝ IMPREGNOVANÝ SÁDROKARTÓN RF- PODLA PROJ. DOKUM. PO.

SANITÁRNE DELIACE STENY WC

- DTD DOSKY LAMINOVANÉ HR. 30mm
- FARBA SIVÁ

SKLADBY PODLAHY

A STRECHY - VSTAVKY

SKLADBY PODLÁH:

- PÔVRCHOVÁ ÚPRAVA VÍD. LEGENDA MIESTNOSTÍ
- TERUTÁ HYDROIZOLÁCIA FÓLIA PRI MOKR. PREV.
- VYSTUŽENÝ POTER HR. 70 - 85 mm (viď. povrch úprava)
- TEP. IZOLÁCIA PODLAHOVÁ - EPS HR. 90mm
- HYDROIZOLÁCIA - ASFALTOVÉ PÁSY S VLOŽKOU Z HLINÍKOVEJ FÓLIE
- ZÁKLADOVÁ DOSKA PODLA STATIKY HR. 250mm
- PODKLADNÝ BETÓN HR. 50mm
- ZHUTNENÉ ŠTRKOVÉ LÔŽKO HR. 150mm
- PÔVOČNÝ TEREN

SKLADBY STRECHY VSTAVKOV:

- STREŠNÁ FÓLIA
- GEOTEXTILIA 200G/M2
- TEPELNÁ IZOLÁCIA - MINER. VLNÁ HR. 50mm
- TEPELNÁ IZOLÁCIA HR. 100mm
- PARIČNÁVRANA
- OCELOVÝ TRAPEZOVÝ PLECH - PODLA STATIKY
- OCELOVÁ NOSNÁ KONŠTRUKCIA
- KRYCIA PE FÓLIA HR. 0.25 mm
- KAZETOVÝ PODKLAD ZOSILNENIA SOK + MALBA

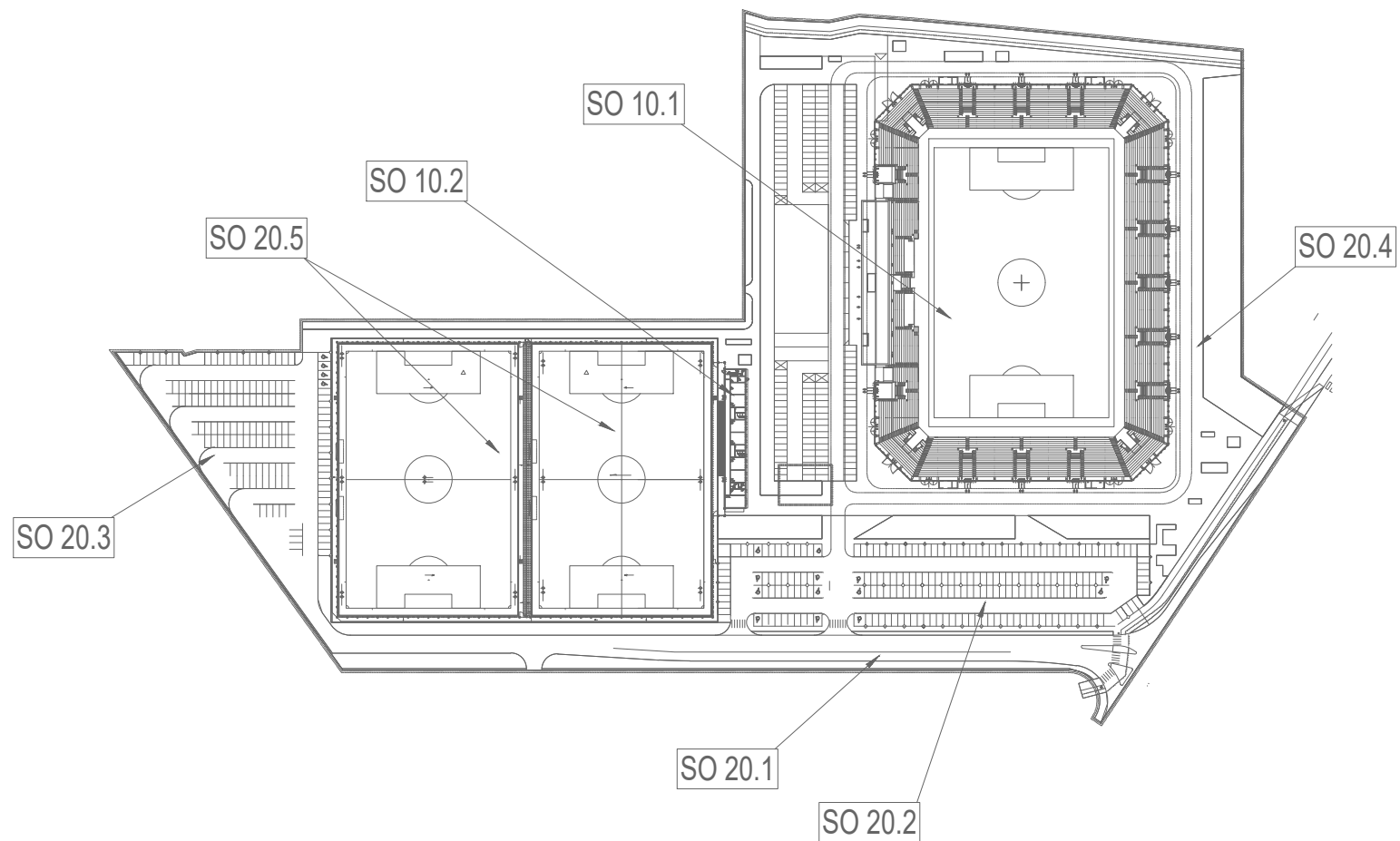
LEGENDA MATERIÁLOV - VSTAVKY

- MUROVANÁ OBVODOVÁ STENA S TEP. IZOLÁCIU hr = 60 mm - SILIKÁTOVÁ OMIETKA
- HLINÍKOVÉ OKNÁ A DVERE S IZOLÁČNÝM ZASKLENÍM - TYP PODLA VÝKZU
- PLASTOPLECHOVÉ OPLECHOVANIE HRÁN, RÚR, ZVODOV, ŽLABOV, ATK
- ŽELEZOBETONOVÉ KONŠTRUKCIE - HEADKY BETÓN
- ROLOVACIA PLNÉ MRÉŽE - TYP PODLA VÝKZU

LEGENDA

- ODSÁVANÝ VZDUCH Z MIESTNOSTI
- VENTILÁTOR PRE ODVOD VZDUCHU
- DVERNÁ MRIEŽKA
- TANIEROVÝ VENTIL
- TLMIČ HLUKU

IZOLÁCIA TEPELNÁ, TYP 2, HR.20mm



ORIENTAČNÝ PLÁN BUDOVY ŠTADIÓNA

etapizácia samotného štadióna podľa hlavných stavieb

- 1.ETAPA: podľa požiadaviek štadión 3.kategória = západná tribúna + východná tribúna + ihrisko
- 2.ETAPA: podľa požiadaviek štadión 4.kategória = 2x krátke tribúny južná + severná
- 3.ETAPA: podľa požiadaviek dokončenie štadión 4.kategória = 4x spojovacie ROHY tribún

Administratívny systém / Civil system - SCADA

ETAPIZÁCIA = 3D MODELING

Výkresy a plán budovy / Architectural system - 3D

POZNÁMKA:

PROJEKTOVÁ DOKUMENTÁCIA JE SPRACOVANÁ PODLA PODKLADOV AKTUÁLNYCH V ČASE SPRACOVANIA PROJEKTU. PROJEKT RIEŠI KONCEPCIU, FUNKČNÉ A DISPOZIČNÉ VZŤAHY.

Informácie z tohto dokumentu môžu byť použité iba v súvislosti s týmto projektom. Informácie na tomto dokumente nesmú byť svojvoľne pozmenené, doplnené alebo odstránené.

V prípade, že bude potrebné previesť akékoľvek zmeny v tomto dokumente, jediným autorizovaným subjektom k týmto úkonom je firma ABC KLIMA KOŠICE s.r.o.

Projektant nenesie žiadnu zodpovednosť za zmeny uskutočnené bez jeho písomného súhlasu.

Projektant nenesie zodpovednosť za funkčnosť diela a dodržanie projektovaných parametrov v prípade zámeny zariadení alebo fabrikátov.

Žiadne prvky, dáta a iné informácie z tejto dokumentácie nemôžu byť kopírované, alebo použité pre iné projekty bez výslovného predošlého súhlasu ABC KLIMA KOŠICE, s.r.o.

Nezváčšujte tento výkres. Nepremeriavajte. Nezrovnalosti obrátom konzultujte s projektantom.

Pred zadaním do výroby všetky rozmery overiť na stavbe.

Pôvodná PD DUR: ing. Mgr. art. PAVOL ŠMIKO, ADF s.r.o.

Číslo rev.	Datum	Opis revízie	Revíziu vypracoval	Vypracoval
03				
02	19.5.2023	Úprava dokumentácie na základe aktualizácie architektonického konceptu		
01	20.5.2022	Úpravy, zmeny a doplnenia dokumentácie pre účely realizácie diela II. a III. Etapy		
Názov stavby		KOŠICKÁ FUTBALOVÁ ARÉNA		
Miesto stavby		KOŠICE IV, KOŠICE - JUH Kat. územie: Južné mesto, ul. Pri Prachárni		
Stavebník		Košická futbalová aréna a.s., Tr. SNP 48/A 040 11 KOŠICE		
Generálny dodávateľ				
Objednávateľ dokumentácie		Košická futbalová aréna a.s., Tr. SNP 48/A 040 11 KOŠICE		
Projektový manažér		ING. ERIK HERMČIAR	Podpis:	Generálny projektant: HESCON s.r.o. NÁMESTIE SV. ANNY 20C/729 911 01 TRENČÍN Tel.č.: +421 (0)2 6513 700 WEB: www.hescon.sk
Hl. inžinier projektu		ING. ERIK HERMČIAR	Podpis:	Autor projektu: ADF s.r.o. KLIMATICKÁ 12 811 01 BRATISLAVA Tel.č.: +421 (0)2 526 351 WEB: www.adf.sk
Vypracoval		Ing. P. Polák	Podpis:	Projektant častí: ABC KLIMA Košice s.r.o. Lubina 2 040 12 Košice Tel.č.: +055/ 7890701 WEB: www.abcklima.sk
Kontroloval		Ing. Z. Gamratová	Podpis:	Označenie paré
Zodp. projektant		Ing. Z. Gamratová	Podpis:	
Stupeň		DOKUMENTÁCIA PRE REALIZÁCIU STAVBY		
Časť PD		D1. DOKUMENTÁCIA STAVEBNÝCH OBJEKTOV A INŽINIERSKÝCH SIETI		
Objekt		SO 10.1. FUTBALOVÝ ŠTADIÓN I. AŽ III. ETAPA		
Profesia		420_VZDUCHOTECHNIKA		
Názov		PÓDORYS 1.NP- VSTAVKY-TRIBÚNA D1		
		Mierka 1:50	Formát 12x4	Dátum 12/2018
Kód dokumentu				
Číslo projektu / zákazky		Stavba	Stupeň	Časť PD
2 0 1 8 0 1 2		K F A	- D R S	D 1
1 0 1		0 1	0 1	4 2
0 4		2 0	4 1	1 4
0 2				